

# 懐かしの Photograph

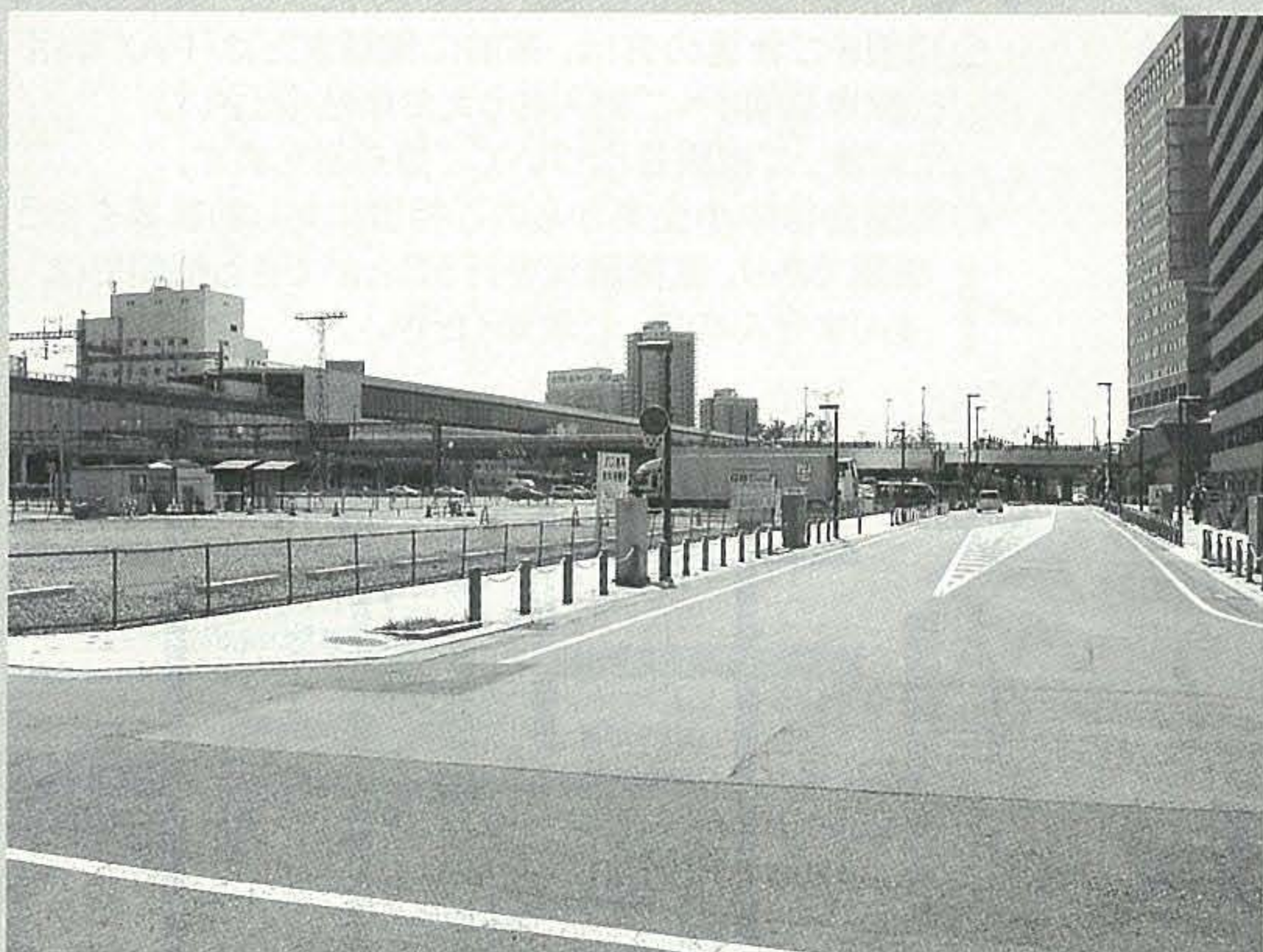
盛岡写真今昔物語

普段見慣れた街の姿も、時の流れの中で少しずつ、時には大きく変化してきました。  
心の奥に残っている、昔の街の姿を懐かしみながら、変化し続ける盛岡の街をご覧ください。



## 平成6年の盛岡駅西口

旧国鉄盛岡工場があったこの場所は、再開発事業により区画整理されることになり、建物は取り壊されました。



## 現在の盛岡駅西口

平成9年にマリオス、平成18年にはアイーナ（いわて県民情報交流センター）が開館、景観は一変しました。